

団体傷害総合プランのご案内

<正式名称：傷害補償(MS & AD型)特約・疾病補償特約セット団体総合生活補償保険>

団体割引10%適用

ケガによる入院・通院

基本プラン

日常生活でのケガや、交通事故によるケガ



P.1へ

損害賠償

基本プラン

他人にケガをさせた、他人のものを壊したなど第三者に対する法律上の損害賠償責任の発生



P.1へ

オプション

病気による入院・通院

疾病プラン

さまざまな病気や、熱中症などへの補償



P.3へ

身の回りの危険を
まとめて解決！

魅力ある福利厚生を
バックアップします。

財物損害

オプション

ペーシックプラン



携行品の破損・盗難など

P.5へ

突発的な出費①

オプション

ゴルフプラン



記念品や祝賀会などを行った場合の費用(日本国内のみ)

P.5へ

突発的な出費②

オプション

ペーシックプラン



重大な事故にあわれた場合の駆けつけ緊急費用など

P.5へ

申込締切日：平成27年5月22日(金)必着

保険期間(ご契約期間)：平成27年6月11日 午後4時から1年間

保険期間の途中でのご加入も受付しています。

●ご加入要領●

加入対象者

日本信号グループ役員・従業員・退職者

被保険者

(補償の対象となる方)

▼個人型 以下①～⑤からお選びいただいた方となります。

- ①従業員※ ②従業員※の配偶者 ③従業員※の子供
- ④従業員※の両親および兄弟姉妹
- ⑤従業員※と同居している親族

※または、役員、退職者

▼家族型 上記①～④からお選びいただいた方を「被保険者本人」とする「家族※」です。

※「家族」とは、被保険者ご本人、配偶者、ご本人または配偶者の同居の親族および別居の未婚(これまでに婚姻歴がないこと)の子をいいます。

お申込方法

▼同プランで継続の場合

特にお申し出のない場合は前年同型にて自動継続※とさせていただきます。

※この場合、継続後の保険料は継続日現在の年齢(疾病プランのみ)および保険料率で計算されます。

▼新規加入・中途加入・内容変更・脱退の場合

日信興産(株)までご連絡ください。

保険料払込方法

▼役員・従業員

平成27年8月分給与より控除開始とさせていただきます。

▼退職者

団体側で別途平成27年5月22日(金)までに集金させていただきます。

■例えば、こんな場合にお役に立ちます！

基本プラン

ケガの補償

傷害死亡・後遺障害保険金

入院保険金

手術保険金

通院保険金

国内・国外を問わず、交通事故はもちろん、ガス爆発・建物火災によるケガ、工作中・スポーツ中・旅行中など家庭内外の日常生活におけるケガを補償します。



●交通事故によるケガ



●お工作中的のケガ



●スポーツ中のケガ



●家庭内のケガ



●旅行中のケガ

個人賠償責任の補償

個人賠償責任危険保険金

国内・国外を問わず、日常生活上の偶然な事故により、他人のものを壊したり、他人にケガをさせたりして法律上の損害賠償責任を負った場合に補償します。(示談交渉サービスつき)



●買い物中、誤って商品を壊してしまった。



●水漏れを起こし、階下のお宅を汚した。



●スキー中、他人にぶつかりケガをさせてしまった。



●自転車に乗っていて他人にケガをさせた。

(注)上記事例でも、事故状況等により、法律上の損害賠償責任が発生しない場合は、保険金のお支払対象となりませんのでご注意ください。

オプションプラン

■天災時も補償されるプランはこちらです！

地震安心プラン

震災時の補償

傷害死亡・後遺障害保険金

傷害入院保険金

傷害手術保険金

傷害通院保険金

天災(地震・噴火・津波)によるケガは上記の基本プランでは補償対象外です。

基本プランに、40円～230円追加でお支払いいただくだけで、天災補償特約がセットされ、補償範囲が広がります。



おすすめ
プラン！

※補償内容および保険金をお支払いできない主な場合については、「お支払いする保険金および費用保険金のご説明」をご確認ください。

■ 補償内容 保険金額(ご契約金額)と保険料

保険期間(ご契約期間) 1年間/団体割引10%適用/傷害入院保険金支払対象期間・限度日数180日、免責期間0日/傷害通院保険金支払対象期間180日(90日限度)、免責期間0日
 ※地震安心プランは天災補償特約がセットされています。
 ※家族型は、家族型への変更に関する特約がセットされています。
 ※配偶者やご親族が「ご本人」として個人型でご加入いただくことも可能です。

保険金額		加入型	個人型			家族型		
			A型	B型	C型	D型	E型	F型
ご本人	傷害死亡・後遺障害保険金額		140万円	330万円	550万円	230万円	370万円	440万円
	傷害入院保険金(日額)		1,500円	3,000円	4,500円	1,200円	2,000円	2,500円
	傷害通院保険金(日額)		1,000円	2,000円	3,000円	1,000円	1,000円	1,200円
配偶者	傷害死亡・後遺障害保険金額		—	—	—	100万円	250万円	270万円
	傷害入院保険金(日額)		—	—	—	750円	1,000円	1,500円
	傷害通院保険金(日額)		—	—	—	500円	500円	1,000円
親族*	傷害死亡・後遺障害保険金額		—	—	—	50万円	150万円	170万円
	傷害入院保険金(日額)		—	—	—	500円	500円	1,000円
	傷害通院保険金(日額)		—	—	—	250円	250円	500円
共通	傷害手術保険金		入院中の手術：傷害入院保険金日額の10倍、入院中以外の手術：傷害入院保険金日額の5倍					
	個人賠償責任危険補償保険金額(免責金額0円)		1億円					

基本プラン	A型	B型	C型	D型	E型	F型
月払保険料	600円	1,200円	1,800円	1,250円	1,800円	2,400円
おすすめ!						
地震安心プラン	AJ型	BJ型	CJ型	DJ型	EJ型	FJ型
追加保険料	40円	80円	140円	100円	180円	230円

▶ 退職者の方は、基本プランを2桁(例:AA)にて表記します。保険料は一時払(別途ご案内)となります。

- *親族とは、本人または配偶者の同居の親族(6親等内の血族および3親等内の姻族をいいます)、別居の未婚(これまでに婚姻歴がないことをいいます)の子をいいます。
- ※地震安心プランでご加入いただく場合、A型⇒AJ型、B型⇒BJ型というように型が変わりますので、ご注意ください。
- ※個人賠償責任危険補償特約の被保険者(補償の対象となる方)は、個人型にご加入の場合でも、被保険者ご本人、被保険者ご本人の配偶者、被保険者ご本人またはその配偶者の同居の親族、被保険者ご本人またはその配偶者の別居の未婚(これまでに婚姻歴がないことをいいます)の子となります。

【生活安心サポート】

「基本プラン」に加入された被保険者(補償の対象となる方)は、以下のサービスがご利用いただけます。

- 健康・医療ご相談(健康・医療のご相談/病院情報のご提供/夜間休日医療機関情報のご提供)
- ホームヘルパーサポート(ホームヘルパー業者のご紹介)
- 暮らしのトラブル(法律)・税務ご相談(法律のご相談/税務のご相談)

※サービスをご利用いただける方は被保険者(補償の対象となる方)となります。
 ※保険金請求にかかわる事故等のご相談は対象となりません。また、緊急の場合やご相談内容によってはサービスをご利用できない場合があります。
 ※サービス内容によりご利用日・ご利用時間が異なります。
 ※サービスは、事前にお知らせすることなく変更・中止・終了することがあります。
 ※サービスは、あいおいニッセイ同和損保が委託している提携サービス会社をご提供します。
 ※上記はサービスの概要を記載したものです。サービス内容の詳細およびご利用方法については、ご加入後に交付される加入者証または「団体総合生活補償保険サービスガイド」でご確認ください。

■基本プランにプラスしてご加入いただけます。

疾病プラン

疾病入院保険金

疾病手術保険金

疾病放射線治療保険金

疾病通院保険金



●さまざまな病気や熱中症などの被害

日帰り入院も補償

※ご加入にあたって、医師の診査は必要ありません。引受保険会社所定の告知質問に、ご回答ください。

告知内容によってはご加入をお断りすることや「特定疾病等補償対象外」等の特別な条件を付けてお引受けすることがあります。

※補償内容および保険金をお支払いできない主な場合については、「お支払いする保険金および費用保険金のご説明」をご確認ください。

【医療カウンセリングサービス】＋【健康安心サポート】

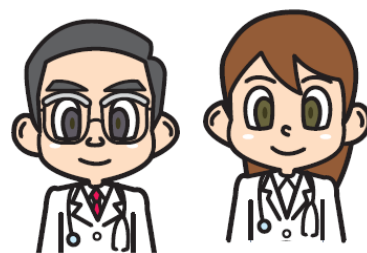
「疾病プラン」に加入された被保険者（補償の対象となる方）は、以下のサービスをご利用いただけます。

【医療カウンセリングサービス】

- セカンドオピニオンのご相談
- 面談専門医のご紹介
- “がん”粒子線治療のご相談

【健康安心サポート】

- 健康検診サービス（人間ドック施設のご紹介／PET検診施設のご紹介／在宅検診のご紹介）
- 健康・医療ご相談（健康・医療のご相談／病院情報のご提供／夜間休日医療機関情報のご提供）
- 介護安心サービス（介護安心相談／介護に関する業者・施設情報のご提供）/認知症TESTER（テスター）
- メンタルご相談（メンタルヘルスのご相談）
- 暮らしのトラブル（法律）・税務ご相談（法律のご相談／税務のご相談）



※サービスをご利用いただける方は被保険者（補償の対象となる方）となります。

※保険金請求にかかわる事故等のご相談は対象となりません。また、緊急の場合やご相談内容によってはサービスをご利用できない場合があります。

※サービス内容によりご利用日・ご利用時間が異なります。

※サービスは、事前にお知らせすることなく変更・中止・終了することがあります。

※サービスは、あいおいニッセイ同和損保が委託している提携サービス会社をご提供します。

※上記はサービスの概要を記載したものです。サービス内容の詳細およびご利用方法については、ご加入後に交付される加入者証または「団体総合生活補償保険サービスガイド」をご確認ください。

■補償内容 保険金額(ご契約金額)と保険料

保険期間(ご契約期間): 1年間/団体割引10%適用/疾病入院保険金支払対象期間・限度日数: 180日、免責期間: 0日、疾病通院保険金支払対象期間180日(30日限度)

		S1型	S2型	S3型	
補償内容	疾病入院保険金(日額)	2,500円	1,500円	1,000円	
	疾病通院保険金(日額)	1,200円	750円	500円	
	疾病手術保険金	入院中の手術: 疾病入院保険金日額の10倍、入院中以外の手術: 疾病入院保険金日額の5倍			
	疾病放射線治療保険金	疾病入院保険金日額の10倍			
月払保険料	H27. 6. 11現在の満年齢	0才	1,320円	800円	530円
		1才~4才	270円	160円	110円
		5才~9才	160円	100円	60円
		10才~14才	120円	80円	50円
		15才~19才	120円	80円	50円
		20才~24才	180円	110円	70円
		25才~29才	270円	160円	110円
		30才~34才	340円	200円	140円
		35才~39才	330円	190円	130円
		40才~44才	360円	220円	150円
		45才~49才	460円	280円	180円
		50才~54才	660円	390円	260円
		55才~59才	900円	540円	370円
		60才~64才	1,290円	780円	520円
		65才~69才	1,880円	1,140円	760円
		70才~74才	2,910円	1,760円	1,170円
75才~79才	4,320円	2,610円	1,740円		
	80才	6,270円	3,780円	2,520円	

※ご加入は新規70才まで、継続80才までとさせていただきます。
 ※新規にご加入または補償を増額される場合は、健康状態の告知が必要です。

(加入例)ご家族それぞれ、ご希望の型をお選びいただけます。

	型	年齢	保険料
従業員本人	S3	40才	150円
配偶者	S2	35才	190円
子供A	S1	10才	120円
子供B	S1	5才	160円

合計保険料 620円



▶ 退職者の方は、基本プランを2桁(例: AA)にて表記します。保険料は一時払(別途ご案内)となります。

オプションプラン

■基本プランにプラスしてご加入いただけます。

ベーシックプラン

携行品損害

救援者費用等

緊急費用

受託物賠償損害



●お出かけの時の被保険者所有の身の回り品の破損・盗難など



●特定親族*が事故による死亡などで本人のかけつけ緊急費用
*特定親族とは、被保険者ご本人の配偶者、保険者ご本人または配偶者の子、被保険者ご本人または配偶者の親をいいます。



●救援対象者(基本プランの被保険者)が外出中の事故によるケガで14日以上入院された場合などの配偶者・ご親族*のかけつけ費用等
*親族とは、6親等内の血族および3親等内の姻族をいいます。



●他人から借りたり、預かったものの破損・盗難により、法律上の損害賠償責任が発生した場合

ゴルファープラン

ホールインワン・アルバトロス費用



●日本国内の9ホール以上を有するゴルフ場において、アマチュアゴルファーである被保険者が他の競技者と同伴し、パー35以上、9ホールをラウンドするゴルフ競技中にホールインワンまたはアルバトロスを達成したときに、慣習として費用を負担したことによって損害を被った場合(日本国内のみ)

※キャディ帯同のない「セルフプレー中」の場合は、一定条件を満たさないかぎり保険金をお支払いできませんのでご注意ください。

※補償内容および保険金をお支払いできない主な場合については、「お支払いする保険金および費用保険金のご説明」をご確認ください。

■補償内容 保険金額(ご契約金額)と保険料

保険期間(ご契約期間): 1年間/団体割引10%適用

オプション名	補償内容		月払保険料	
	保険金の種類	保険金額	個人型	家族型
ベーシックプラン	携行品損害保険金額 (免責金額3,000円)	10万円	220円	290円
	救援者費用等保険金額	200万円		
	緊急費用保険金額 ※家族型でも被保険者はご本人のみ	10万円		
	受託物賠償責任保険金額 ※被保険者の範囲は個人賠償責任危険補償と同じ (免責金額5,000円)	10万円		
ゴルファープラン	ホールインワン・アルバトロス費用保険金額	30万円	310円	

▶退職者の方は、基本プランを2桁(例:AA)にて表記します。保険料は一時払(別途ご案内)となります。

ご加入にあたってのご注意

- このチラシは団体総合生活補償保険の概要を説明したものです。ご加入にあたっては必ず「重要事項のご説明 契約概要のご説明・注意喚起情報のご説明」をご覧ください。また詳しくは「普通保険約款・特約集」をご用意しておりますので日信興産㈱または引受保険会社までご請求ください。ご不明な点がございましたら、取扱代理店である日信興産㈱または引受保険会社までお問合わせください。
- この保険は日本信号株式会社を保険契約者とし、日本信号グループの役員・従業員および退職者を加入者とする団体総合生活補償保険の団体契約です。
- 団体総合生活補償保険の保険証券、普通保険約款・特約集は、保険契約者(日本信号株式会社)に交付されます。
- 他の保険契約等の有無については、危険に関する重要な事項の告知事項として加入申込票にご記入いただきます。正しくご記入いただけなかった場合には、ご契約を解除させていただくことがありますのでご注意ください。
- ご加入時にすでに被っているケガや病気は告知の有無にかかわらず保険金お支払いの対象とはなりません。また、健康状態告知(疾病プランのみ)、加入申込票記載事項(年齢・他保険加入状況・保険金請求履歴等)等により、ご契約のお引き受けをお断りしたり、引受条件を制限させていただくことがあります。
- ご加入内容の変更または継続しない旨のお申し出のない限り、保険契約の満了する日と同型で継続加入のお取扱いをいたします。この場合、継続後の保険料は、継続日現在の保険料率(オプションで疾病プランをセットした場合は継続日現在の保険料率および被保険者の年齢)によって計算されます。
(ご注意)保険金請求事故が多発した場合などについてご継続を中止させていただくことがありますので、あらかじめご了承ください。
- 疾病プランのご加入は新規70才まで、継続80才までとさせていただきます。

事故が発生した場合のお手続き

★事故が発生した場合は、30日以内に取扱代理店である日信興産㈱または引受保険会社までご連絡ください。事故の発生の日からその日を含めて30日以内にご連絡がないと、それによって引受保険会社が被った損害の額を差し引いて保険金をお支払いすることがありますのでご注意ください。
なお、「あんしん24受付センター」では、専門の係員が事故の受付をさせていただきますのでご利用ください。

事故が発生した場合は日信興産㈱または下記までご連絡ください。
あんしん24受付センター
受付時間：365日24時間
IP電話からは0276-90-8852(有料)におかけください。
*おかけ間違いにご注意ください。

0120-985-024 (無料)

●ご加入についてのお問合わせ●

【取扱代理店】

日信興産株式会社

■本社・支社・支店・営業所・下記以外の関連会社・退職者

与野(担当:北澤・山宮・小林・森尻) 〒338-0002さいたま市中央区下落合1003番地
Tel 048-834-1301 Fax 048-835-1256

■久喜事業所・上尾工場・久喜区域関連会社・日信工業・栃木日信・退職者

久喜(担当:武田・松木・平) 〒346-8524久喜市江面字大谷1836-1 日本信号(株)久喜事業所内
Tel 0480-28-3039 Fax 0480-28-3830

■宇都宮事業所・宇都宮区域関連会社・山形日信電子・退職者

宇都宮(担当:鈴木・林・斎藤・蟻坂) 〒321-0905宇都宮市平出工業団地11-2 日本信号(株)宇都宮事業所内
Tel 028-660-3234 Fax 028-660-3158

【引受保険会社】あいおいニッセイ同和損害保険株式会社

東京企業営業第二部営業第一課 担当:藤原・磯部

〒103-8250東京都中央区日本橋3-5-19 Tel 03-6748-7841 Fax 03-6748-7845